

株式会社SUN物流 構内進路図



注意事項

- ・ 車両から離れる際は必ず**輪留め**をしてください
- ・ 構内走行速度は**時速10km**です
- ・ 車両の待機については**所定の場所にて待機**してください
- ・ **周辺道路、コンビニ等での時間調整等による駐車厳禁**です
- ・ 待機時の**アイドリングSTOP、ライトOFF**をお願いします
- ・ 近隣住民からの**騒音クレーム**にご理解ご協力をお願いします



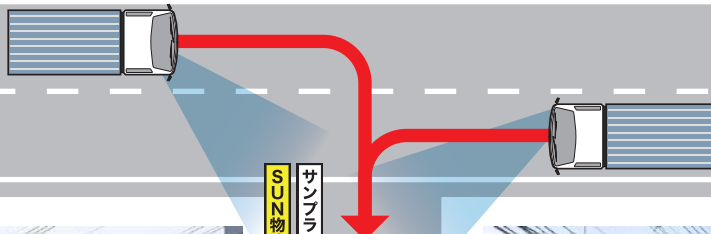
周辺広域図



最徐行

① 構内への出入口は1か所となります。

構内は幅が狭く、死角もあるため、**対向車・待機車両・停止車両に注意して最徐行で進入してください。**



国道8号線本郷西交差点方面から来た入口



富山西IC方面から来た入口

納品業者様

入荷バース



② 入荷バース

入荷バースは4か所あります。係員に指示されたバースにバック駐車してください。エンジン停止の後、輪留めをお願いします。



③ 受付

駐車後、納品伝票を係員に渡していただくか、発送第7付近にある入荷事務所へお持ちください。その後、指示に従い作業をお願いします。

受付時間 7時半開始

※午前中荷卸し完了厳守
※40ftコンテナ可(但し要事前連絡)



集荷業者様

出荷バース



④ 出荷バース

出荷バースは9か所あります。係員に指示されたバースにバック駐車してください。エンジン停止の後、輪留めをお願いします。



③ 納品伝票

入荷事務所脇の指定場所に用意致します。

終業時間 17時40分(通常)



退出の 手順 Exit

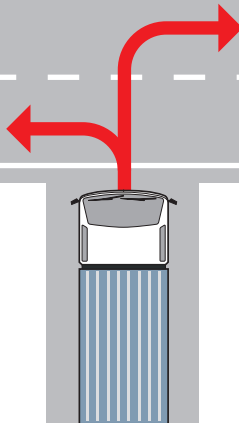
最徐行

① 入構時と同じ動線を逆方向に最徐行で移動してください。

出入口で一旦停止し、歩行者・通行車両に注意して退出してください。



出口向かって左に行くと
国道8号線本郷西交差点方面



出口向かって右に行くと
富山西IC方面